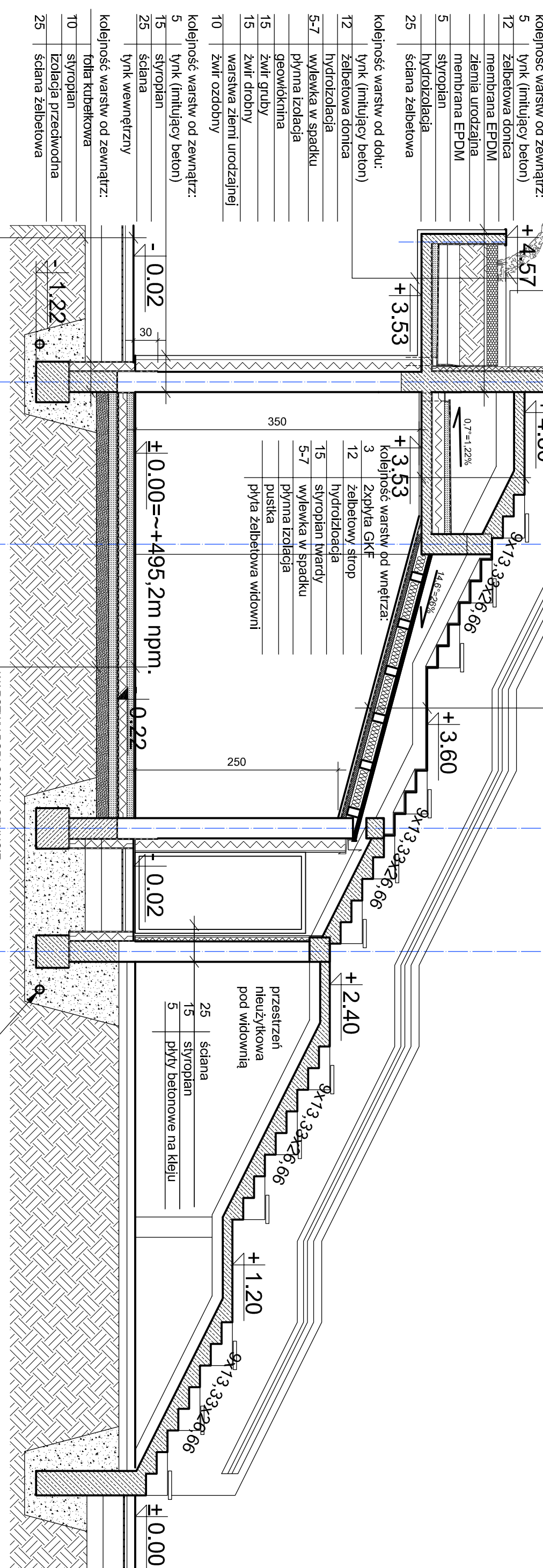




- kolejność warstw od wnętrza:
- 3 2xpłyta GKF
 - 5 paroizolacja
 - 15 wełna mineralna/ruszt systemowy drewniana konstrukcja 10x15cm /wełna min. gr. 14cm
 - 2.2 płyta OSB
 - plynna izolacja
 - puszka
 - konstrukcja stalowa widowni



- kolejność warstw od zewnątrz:
- 5 tynk (imitujący beton)
 - 12 żelbetowa donica
 - membrana EPDM
 - ziemia urodzajna
 - membrana EPDM
 - styropian
 - hydroizolacja
 - ściana żelbetowa
- kolejność warstw od dołu:
- 12 tynk (imitujący beton)
 - żelbetowa donica
 - hydroizolacja
 - 5-7 wylewka w spadku
 - plynna izolacja
 - geowłóknina
 - 15 żwir gruby
 - 15 żwir drobny
 - 10 warstwa ziemi urodzajnej
- kolejność warstw od zewnątrz:
- 5 tynk (imitujący beton)
 - 15 styropian
 - 25 ściana
 - tynk wewnętrzny
- kolejność warstw od zewnątrz:
- 10 folia kubełkowa
 - 10 styropian
 - izolacja przeciwwodna
 - 25 ściana żelbetowa

- WARSTWY PLACU:
- 10 kostka granitowa z wypełnieniem spoin zaprawą cementową
 - 3 podsypka cementowo-piaskowa w proporcjach 1-4
 - 25 geowłóknina
 - 20 podbudowa zasadnicza z kruszywa łamanego stabilizowanego mechanicznie o uziarnieniu ciągłym 0/31.5mm
 - warstwa mrozochronna z kruszywa naturalnego o uziarnieniu 0/100 z dodatkiem 20% przekruszonego kruszywa łamanego
- WARSTWY PODŁOGI NA GRUNCI:
- 2.0 płytki gresowe na kleju
 - 8.0 wylewka zbrojona przeciwskurczowo siatką 15x15cm pręty Ø3mm w wylewce - ogrzewanie podłogowe
 - 10.0 styropian EPS100
 - folia
 - papa termozgrzewalna
 - 10.0 chudy beton
 - 15.0 podsypka piaskowa

PRACOWNIA PROJEKTOWA ARCHITEKTURY KRAJOBRAZU "JANUSZÓWKA" Bielsko-Biała Rynek 4 tel. (033) 8123913		DIGITALIZACJA PROJEKTU: AutoCAD 2009	
TEMAT:	ZAGOSPODAROWANIE TERENU WOKÓŁ AMPITEATRU WRAZ Z PARKINGIEM ORAZ BUDOWA WIDOWNI AMPITEATRU na działkach nr: 1-1816/1, 1-1816/2, 1-1817/13, 1-8184, 1-1827/3, 1-1827/11, 1-1827/14, 1-2119/5	FAZA:	P.B-A
INWESTOR:	Urząd Miasta w Szczyрку, 43-370 Szczyрк, ul. Beskidzka 4	SKALA:	1:50
TREŚĆ RVS.:	SEKTOR "C" boczny - przekrój B-B	DATA:	11.2009
WYKONAŁ:	mgr inż. arch. kraj. Przemysław JANUSZ artysta plastyk Rafał KOZŁOWSKI mgr inż. arch. Olga SIOPIS-SIČIŃSKA nr upr. 13/07/SLOKK	NR RVS.:	7
SPRAWDZIŁ:			

- UWAGI:
- wszelkie rozbieżności, zmiany i odstęstwa od projektu należy uzgadniać z projektantem;
 - projekt architektoniczny rozpatrywać łącznie z projektem konstrukcji oraz innymi projektami branżowymi
 - szczególne roznieśczenie pozycji konstrukcyjnych naniesione na schematach konstrukcyjnych;
 - konstrukcja nośna widowni w klasie odporności ogniowej R60 i wydzielona od pomieszczeń użytkowych okładzinami o odporności ogniowej EI60.
 - elementy i materiały użyte do wykonania obiektów objętych opracowaniem powinny posiadać wymagane przepisami atesty i świadectwa ostateczny wybór materiałów wykończeniowych posadzek i ścian zawarty został w odrębnym opracowaniu - projekt aranżacji wnętrza